

Утверждена

(наименование документа об утверждении, включая наименования органов государственной власти или органов местного самоуправления, принявших решение об утверждении схемы или подписавших соглашение о перераспределении земельных участков)
от _____ № _____

Схема расположения земельного участка или земельных участков на кадастровом плане территории

Условный номер земельного участка <u>60:27:0190203:380:ЗУ1</u> (указывается в случае, если предусматривается образование двух и более земельных участков)		
Площадь земельного участка <u>2054</u> м ² (указывается проектная площадь образуемого земельного участка, вычисленная с использованием технологических и программных средств, в том числе размещенных на официальном сайте федерального органа исполнительной власти, уполномоченного Правительством Российской Федерации на осуществление государственного кадастрового учета, государственной регистрации прав, ведение Единого государственного реестра недвижимости и предоставление сведений, содержащихся в Едином государственном реестре недвижимости, в информационно-телекоммуникационной сети «Интернет» (далее - официальный сайт), с округлением до 1 квадратного метра. Указанное значение площади земельного участка может быть уточнено при проведении кадастровых работ не более чем на десять процентов)		
Обозначение характерных точек границ	Координаты, м (указываются в случае подготовки схемы расположения земельного участка с использованием технологических и программных средств, в том числе размещенных на официальном сайте. Значения координат, полученные с использованием указанных технологических и программных средств, указываются с округлением до 0,01 метра)	
	X	Y
1	2	3
51	497732.20	1277505.25
2	497728.68	1277512.62
3	497737.73	1277517.14
52	497718.65	1277556.50
53	497681.55	1277538.23
54	497704.25	1277491.90
51	497732.20	1277505.25
Условный номер земельного участка <u>60:27:0190203:380:ЗУ2</u> (указывается в случае, если предусматривается образование двух и более земельных участков)		
Площадь земельного участка <u>2365</u> м ² (указывается проектная площадь образуемого земельного участка, вычисленная с использованием технологических и программных средств, в том числе размещенных на официальном сайте федерального органа исполнительной власти, уполномоченного Правительством Российской Федерации на осуществление государственного кадастрового учета, государственной регистрации прав, ведение Единого государственного реестра недвижимости и предоставление сведений, содержащихся в Едином государственном реестре недвижимости, в информационно-телекоммуникационной сети «Интернет» (далее - официальный сайт), с округлением до 1 квадратного метра. Указанное значение площади земельного участка может быть уточнено при проведении кадастровых работ не более чем на десять процентов)		

Обозначение характерных точек границ	Координаты, м (указываются в случае подготовки схемы расположения земельного участка с использованием технологических и программных средств, в том числе размещенных на официальном сайте. Значения координат, полученные с использованием указанных технологических и программных средств, указываются с округлением до 0,01 метра)	
	X	Y
1	2	3
52	497718.65	1277556.50
4	497694.51	1277606.31
5	497692.27	1277607.33
55	497656.64	1277589.88
53	497681.55	1277538.23
52	497718.65	1277556.50

Условный номер земельного участка 60:27:0190203:380:ЗУ3
(указывается в случае, если предусматривается образование двух и более земельных участков)

Площадь земельного участка 1811 м²
(указывается проектная площадь образуемого земельного участка, вычисленная с использованием технологических и программных средств, в том числе размещенных на официальном сайте федерального органа исполнительной власти, уполномоченного Правительством Российской Федерации на осуществление государственного кадастрового учета, государственной регистрации прав, ведение Единого государственного реестра недвижимости и предоставление сведений, содержащихся в Едином государственном реестре недвижимости, в информационно-телекоммуникационной сети «Интернет» (далее - официальный сайт), с округлением до 1 квадратного метра. Указанное значение площади земельного участка может быть уточнено при проведении кадастровых работ не более чем на десять процентов)

Обозначение характерных точек границ	Координаты, м (указываются в случае подготовки схемы расположения земельного участка с использованием технологических и программных средств, в том числе размещенных на официальном сайте. Значения координат, полученные с использованием указанных технологических и программных средств, указываются с округлением до 0,01 метра)	
	X	Y
1	2	3
5	497692.27	1277607.33
56	497671.36	1277649.30
57	497641.79	1277634.46
58	497637.81	1277632.43
59	497649.03	1277606.21
55	497656.64	1277589.88
5	497692.27	1277607.33

Условный номер земельного участка 60:27:0190203:380:ЗУ4
(указывается в случае, если предусматривается образование двух и более земельных участков)

Площадь земельного участка 1171 м²
(указывается проектная площадь образуемого земельного участка, вычисленная с использованием технологических и программных средств, в том числе размещенных на официальном сайте федерального органа исполнительной власти, уполномоченного Правительством Российской Федерации на осуществление государственного кадастрового учета, государственной регистрации прав, ведение Единого государственного реестра недвижимости и предоставление сведений, содержащихся в Едином государственном реестре недвижимости, в информационно-телекоммуникационной сети «Интернет» (далее - официальный сайт), с округлением до 1 квадратного метра. Указанное значение площади земельного участка может быть уточнено при проведении кадастровых работ не более чем на десять процентов)

Обозначение характерных точек границ	Координаты, м (указываются в случае подготовки схемы расположения земельного участка с использованием технологических и программных средств, в том числе размещенных на официальном сайте. Значения координат, полученные с использованием указанных технологических и программных средств, указываются с округлением до 0,01 метра)	
	X	Y
1	2	3
56	497671.36	1277649.30
6	497655.74	1277680.65
60	497625.96	1277666.82
57	497641.79	1277634.46
56	497671.36	1277649.30

Условный номер земельного участка 60:27:0190203:380:3У5
(указывается в случае, если предусматривается образование двух и более земельных участков)

Площадь земельного участка 2002 м²
(указывается проектная площадь образуемого земельного участка, вычисленная с использованием технологических и программных средств, в том числе размещенных на официальном сайте федерального органа исполнительной власти, уполномоченного Правительством Российской Федерации на осуществление государственного кадастрового учета, государственной регистрации прав, ведение Единого государственного реестра недвижимости и предоставление сведений, содержащихся в Едином государственном реестре недвижимости, в информационно-телекоммуникационной сети «Интернет» (далее - официальный сайт), с округлением до 1 квадратного метра. Указанное значение площади земельного участка может быть уточнено при проведении кадастровых работ не более чем на десять процентов)

Обозначение характерных точек границ	Координаты, м (указываются в случае подготовки схемы расположения земельного участка с использованием технологических и программных средств, в том числе размещенных на официальном сайте. Значения координат, полученные с использованием указанных технологических и программных средств, указываются с округлением до 0,01 метра)	
	X	Y
1	2	3
61	497699.61	1277488.45
62	497687.43	1277515.34
63	497625.68	1277485.06
64	497638.16	1277458.93
61	497699.61	1277488.45

Условный номер земельного участка 60:27:0190203:380:3У6
(указывается в случае, если предусматривается образование двух и более земельных участков)

Площадь земельного участка 1731 м²
(указывается проектная площадь образуемого земельного участка, вычисленная с использованием технологических и программных средств, в том числе размещенных на официальном сайте федерального органа исполнительной власти, уполномоченного Правительством Российской Федерации на осуществление государственного кадастрового учета, государственной регистрации прав, ведение Единого государственного реестра недвижимости и предоставление сведений, содержащихся в Едином государственном реестре недвижимости, в информационно-телекоммуникационной сети «Интернет» (далее - официальный сайт), с округлением до 1 квадратного метра. Указанное значение площади земельного участка может быть уточнено при проведении кадастровых работ не более чем на десять процентов)

Обозначение характерных точек границ	Координаты, м (указываются в случае подготовки схемы расположения земельного участка с использованием технологических и программных средств, в том числе размещенных на официальном сайте. Значения координат, полученные с использованием указанных технологических и программных средств, указываются с округлением до 0,01 метра)	
	X	Y
1	2	3

65	497676.13	1277539.62
66	497663.89	1277564.46
67	497637.13	1277551.02
68	497607.15	1277535.97
69	497618.81	1277511.88
65	497676.13	1277539.62

Условный номер земельного участка 60:27:0190203:380:3У7

(указывается в случае, если предусматривается образование двух и более земельных участков)

Площадь земельного участка 1866 м²

(указывается проектная площадь образуемого земельного участка, вычисленная с использованием технологических и программных средств, в том числе размещенных на официальном сайте федерального органа исполнительной власти, уполномоченного Правительством Российской Федерации на осуществление государственного кадастрового учета, государственной регистрации прав, ведение Единого государственного реестра недвижимости и предоставление сведений, содержащихся в Едином государственном реестре недвижимости, в информационно-телекоммуникационной сети «Интернет» (далее - официальный сайт), с округлением до 1 квадратного метра. Указанное значение площади земельного участка может быть уточнено при проведении кадастровых работ не более чем на десять процентов)

Обозначение характерных точек границ	Координаты, м	
	(указываются в случае подготовки схемы расположения земельного участка с использованием технологических и программных средств, в том числе размещенных на официальном сайте. Значения координат, полученные с использованием указанных технологических и программных средств, указываются с округлением до 0,01 метра)	
	X	Y
1	2	3
70	497632.90	1277559.94
71	497660.13	1277572.88
72	497633.79	1277628.73
73	497612.16	1277618.45
74	497606.44	1277615.73
70	497632.90	1277559.94

Условный номер земельного участка 60:27:0190203:380:3У8

(указывается в случае, если предусматривается образование двух и более земельных участков)

Площадь земельного участка 2992 м²

(указывается проектная площадь образуемого земельного участка, вычисленная с использованием технологических и программных средств, в том числе размещенных на официальном сайте федерального органа исполнительной власти, уполномоченного Правительством Российской Федерации на осуществление государственного кадастрового учета, государственной регистрации прав, ведение Единого государственного реестра недвижимости и предоставление сведений, содержащихся в Едином государственном реестре недвижимости, в информационно-телекоммуникационной сети «Интернет» (далее - официальный сайт), с округлением до 1 квадратного метра. Указанное значение площади земельного участка может быть уточнено при проведении кадастровых работ не более чем на десять процентов)

Обозначение характерных точек границ	Координаты, м	
	(указываются в случае подготовки схемы расположения земельного участка с использованием технологических и программных средств, в том числе размещенных на официальном сайте. Значения координат, полученные с использованием указанных технологических и программных средств, указываются с округлением до 0,01 метра)	
	X	Y
1	2	3
67	497637.13	1277551.02
70	497632.90	1277559.94
74	497606.44	1277615.73
73	497612.16	1277618.45
75	497605.61	1277632.15

76	497570.20	1277615.76
68	497607.15	1277535.97
67	497637.13	1277551.02

Условный номер земельного участка 60:27:0190203:380:3У9
(указывается в случае, если предусматривается образование двух и более земельных участков)

Площадь земельного участка 994 м²

(указывается проектная площадь образуемого земельного участка, вычисленная с использованием технологических и программных средств, в том числе размещенных на официальном сайте федерального органа исполнительной власти, уполномоченного Правительством Российской Федерации на осуществление государственного кадастрового учета, государственной регистрации прав, ведение Единого государственного реестра недвижимости и предоставление сведений, содержащихся в Едином государственном реестре недвижимости, в информационно-телекоммуникационной сети «Интернет» (далее - официальный сайт), с округлением до 1 квадратного метра. Указанное значение площади земельного участка может быть уточнено при проведении кадастровых работ не более чем на десять процентов)

Обозначение характерных точек границ	Координаты, м (указываются в случае подготовки схемы расположения земельного участка с использованием технологических и программных средств, в том числе размещенных на официальном сайте. Значения координат, полученные с использованием указанных технологических и программных средств, указываются с округлением до 0,01 метра)	
	X	Y
1	2	3
72	497633.79	1277628.73
77	497617.36	1277662.66
78	497615.07	1277667.39
79	497594.56	1277657.49
80	497606.57	1277632.60
75	497605.61	1277632.15
73	497612.16	1277618.45
72	497633.79	1277628.73

Условный номер земельного участка 60:27:0190203:380:3У10
(указывается в случае, если предусматривается образование двух и более земельных участков)

Площадь земельного участка 1104 м²

(указывается проектная площадь образуемого земельного участка, вычисленная с использованием технологических и программных средств, в том числе размещенных на официальном сайте федерального органа исполнительной власти, уполномоченного Правительством Российской Федерации на осуществление государственного кадастрового учета, государственной регистрации прав, ведение Единого государственного реестра недвижимости и предоставление сведений, содержащихся в Едином государственном реестре недвижимости, в информационно-телекоммуникационной сети «Интернет» (далее - официальный сайт), с округлением до 1 квадратного метра. Указанное значение площади земельного участка может быть уточнено при проведении кадастровых работ не более чем на десять процентов)

Обозначение характерных точек границ	Координаты, м (указываются в случае подготовки схемы расположения земельного участка с использованием технологических и программных средств, в том числе размещенных на официальном сайте. Значения координат, полученные с использованием указанных технологических и программных средств, указываются с округлением до 0,01 метра)	
	X	Y
1	2	3
80	497606.57	1277632.60
79	497594.56	1277657.49
81	497558.65	1277641.16
76	497570.20	1277615.76
75	497605.61	1277632.15
80	497606.57	1277632.60

Условный номер земельного участка 60:27:0190203:380:3У11
(указывается в случае, если предусматривается образование двух и более земельных участков)

Площадь земельного участка 2048 м²
(указывается проектная площадь образуемого земельного участка, вычисленная с использованием технологических и программных средств, в том числе размещенных на официальном сайте федерального органа исполнительной власти, уполномоченного Правительством Российской Федерации на осуществление государственного кадастрового учета, государственной регистрации прав, ведение Единого государственного реестра недвижимости и предоставление сведений, содержащихся в Едином государственном реестре недвижимости, в информационно-телекоммуникационной сети «Интернет» (далее - официальный сайт), с округлением до 1 квадратного метра. Указанное значение площади земельного участка может быть уточнено при проведении кадастровых работ не более чем на десять процентов)

Обозначение характерных точек границ	Координаты, м (указываются в случае подготовки схемы расположения земельного участка с использованием технологических и программных средств, в том числе размещенных на официальном сайте. Значения координат, полученные с использованием указанных технологических и программных средств, указываются с округлением до 0,01 метра)	
	X	Y
1	2	3
64	497638.16	1277458.93
63	497625.68	1277485.06
82	497563.06	1277454.81
83	497576.05	1277427.88
35	497582.86	1277431.17
64	497638.16	1277458.93

Условный номер земельного участка 60:27:0190203:380:3У12
(указывается в случае, если предусматривается образование двух и более земельных участков)

Площадь земельного участка 2632 м²
(указывается проектная площадь образуемого земельного участка, вычисленная с использованием технологических и программных средств, в том числе размещенных на официальном сайте федерального органа исполнительной власти, уполномоченного Правительством Российской Федерации на осуществление государственного кадастрового учета, государственной регистрации прав, ведение Единого государственного реестра недвижимости и предоставление сведений, содержащихся в Едином государственном реестре недвижимости, в информационно-телекоммуникационной сети «Интернет» (далее - официальный сайт), с округлением до 1 квадратного метра. Указанное значение площади земельного участка может быть уточнено при проведении кадастровых работ не более чем на десять процентов)

Обозначение характерных точек границ	Координаты, м (указываются в случае подготовки схемы расположения земельного участка с использованием технологических и программных средств, в том числе размещенных на официальном сайте. Значения координат, полученные с использованием указанных технологических и программных средств, указываются с округлением до 0,01 метра)	
	X	Y
1	2	3
84	497608.69	1277505.65
85	497606.61	1277509.90
86	497610.49	1277511.87
87	497611.39	1277513.69
88	497600.47	1277539.62
89	497530.59	1277507.19
90	497533.64	1277500.63
91	497546.09	1277475.06
84	497608.69	1277505.65

Условный номер земельного участка 60:27:0190203:380:3У13
(указывается в случае, если предусматривается образование двух и более земельных участков)

Площадь земельного участка 2621 м²
(указывается проектная площадь образуемого земельного участка, вычисленная с использованием технологических и программных средств, в том числе размещенных на официальном сайте федерального органа исполнительной власти, уполномоченного Правительством Российской Федерации на осуществление государственного кадастрового учета, государственной регистрации прав, ведение Единого государственного реестра недвижимости и предоставление сведений, содержащихся в Едином государственном реестре недвижимости, в информационно-телекоммуникационной сети «Интернет» (далее - официальный сайт), с округлением до 1 квадратного метра. Указанное значение площади земельного участка может быть уточнено при проведении кадастровых работ не более чем на десять процентов)

Обозначение характерных точек границ	Координаты, м (указываются в случае подготовки схемы расположения земельного участка с использованием технологических и программных средств, в том числе размещенных на официальном сайте. Значения координат, полученные с использованием указанных технологических и программных средств, указываются с округлением до 0,01 метра)	
	X	Y
1	2	3
88	497600.47	1277539.62
92	497586.48	1277570.54
93	497559.43	1277557.99
94	497548.03	1277552.71
95	497516.30	1277538.00
89	497530.59	1277507.19
88	497600.47	1277539.62

Условный номер земельного участка 60:27:0190203:380:3У14
(указывается в случае, если предусматривается образование двух и более земельных участков)

Площадь земельного участка 1905 м²
(указывается проектная площадь образуемого земельного участка, вычисленная с использованием технологических и программных средств, в том числе размещенных на официальном сайте федерального органа исполнительной власти, уполномоченного Правительством Российской Федерации на осуществление государственного кадастрового учета, государственной регистрации прав, ведение Единого государственного реестра недвижимости и предоставление сведений, содержащихся в Едином государственном реестре недвижимости, в информационно-телекоммуникационной сети «Интернет» (далее - официальный сайт), с округлением до 1 квадратного метра. Указанное значение площади земельного участка может быть уточнено при проведении кадастровых работ не более чем на десять процентов)

Обозначение характерных точек границ	Координаты, м (указываются в случае подготовки схемы расположения земельного участка с использованием технологических и программных средств, в том числе размещенных на официальном сайте. Значения координат, полученные с использованием указанных технологических и программных средств, указываются с округлением до 0,01 метра)	
	X	Y
1	2	3
92	497586.48	1277570.54
96	497559.71	1277628.52
97	497532.64	1277616.02
93	497559.43	1277557.99
92	497586.48	1277570.54

Условный номер земельного участка 60:27:0190203:380:3У15
(указывается в случае, если предусматривается образование двух и более земельных участков)

Площадь земельного участка 2049 м²

(указывается проектная площадь образуемого земельного участка, вычисленная с использованием технологических и программных средств, в том числе размещенных на официальном сайте федерального органа исполнительной власти, уполномоченного Правительством Российской Федерации на осуществление государственного кадастрового учета, государственной регистрации прав, ведение Единого государственного реестра недвижимости и предоставление сведений, содержащихся в Едином государственном реестре недвижимости, в информационно-телекоммуникационной сети «Интернет» (далее - официальный сайт), с округлением до 1 квадратного метра. Указанное значение площади земельного участка может быть уточнено при проведении кадастровых работ не более чем на десять процентов)

Обозначение характерных точек границ	Координаты, м (указываются в случае подготовки схемы расположения земельного участка с использованием технологических и программных средств, в том числе размещенных на официальном сайте. Значения координат, полученные с использованием указанных технологических и программных средств, указываются с округлением до 0,01 метра)	
	X	Y
1	2	3
83	497576.05	1277427.88
82	497563.06	1277454.81
98	497506.36	1277426.59
99	497501.84	1277420.31
33	497512.17	1277397.98
34	497539.46	1277410.17
83	497576.05	1277427.88

Условный номер земельного участка 60:27:0190203:380:3У16

(указывается в случае, если предусматривается образование двух и более земельных участков)

Площадь земельного участка 1133 м²

(указывается проектная площадь образуемого земельного участка, вычисленная с использованием технологических и программных средств, в том числе размещенных на официальном сайте федерального органа исполнительной власти, уполномоченного Правительством Российской Федерации на осуществление государственного кадастрового учета, государственной регистрации прав, ведение Единого государственного реестра недвижимости и предоставление сведений, содержащихся в Едином государственном реестре недвижимости, в информационно-телекоммуникационной сети «Интернет» (далее - официальный сайт), с округлением до 1 квадратного метра. Указанное значение площади земельного участка может быть уточнено при проведении кадастровых работ не более чем на десять процентов)

Обозначение характерных точек границ	Координаты, м (указываются в случае подготовки схемы расположения земельного участка с использованием технологических и программных средств, в том числе размещенных на официальном сайте. Значения координат, полученные с использованием указанных технологических и программных средств, указываются с округлением до 0,01 метра)	
	X	Y
1	2	3
91	497546.09	1277475.06
90	497533.64	1277500.63
100	497498.68	1277484.99
101	497510.92	1277457.60
91	497546.09	1277475.06

Условный номер земельного участка 60:27:0190203:380:3У17

(указывается в случае, если предусматривается образование двух и более земельных участков)

Площадь земельного участка 1020 м²

(указывается проектная площадь образуемого земельного участка, вычисленная с использованием технологических и программных средств, в том числе размещенных на официальном сайте федерального органа исполнительной власти, уполномоченного Правительством Российской Федерации на осуществление государственного кадастрового учета, государственной регистрации прав, ведение Единого государственного реестра недвижимости и предоставление сведений, содержащихся в Едином государственном реестре недвижимости, в информационно-телекоммуникационной сети «Интернет» (далее - официальный сайт), с округлением до 1 квадратного метра. Указанное значение площади земельного участка может быть уточнено при проведении кадастровых работ не более чем на десять процентов)

Обозначение характерных точек границ	Координаты, м (указываются в случае подготовки схемы расположения земельного участка с использованием технологических и программных средств, в том числе размещенных на официальном сайте. Значения координат, полученные с использованием указанных технологических и программных средств, указываются с округлением до 0,01 метра)	
	X	Y
1	2	3
101	497510.92	1277457.60
100	497498.68	1277484.99
102	497470.83	1277472.54
103	497476.67	1277442.29
101	497510.92	1277457.60

Условный номер земельного участка 60:27:0190203:380:3У18

(указывается в случае, если предусматривается образование двух и более земельных участков)

Площадь земельного участка 973 м²

(указывается проектная площадь образуемого земельного участка, вычисленная с использованием технологических и программных средств, в том числе размещенных на официальном сайте федерального органа исполнительной власти, уполномоченного Правительством Российской Федерации на осуществление государственного кадастрового учета, государственной регистрации прав, ведение Единого государственного реестра недвижимости и предоставление сведений, содержащихся в Едином государственном реестре недвижимости, в информационно-телекоммуникационной сети «Интернет» (далее - официальный сайт), с округлением до 1 квадратного метра. Указанное значение площади земельного участка может быть уточнено при проведении кадастровых работ не более чем на десять процентов)

Обозначение характерных точек границ	Координаты, м (указываются в случае подготовки схемы расположения земельного участка с использованием технологических и программных средств, в том числе размещенных на официальном сайте. Значения координат, полученные с использованием указанных технологических и программных средств, указываются с округлением до 0,01 метра)	
	X	Y
1	2	3
1	497736.06	1277497.17
51	497732.20	1277505.25
54	497704.25	1277491.90
61	497699.61	1277488.45
64	497638.16	1277458.93
35	497582.86	1277431.17
36	497583.94	1277428.76
1	497736.06	1277497.17

Условный номер земельного участка 60:27:0190203:380:3У19

(указывается в случае, если предусматривается образование двух и более земельных участков)

Площадь земельного участка 1347 м²
(указывается проектная площадь образуемого земельного участка, вычисленная с использованием технологических и программных средств, в том числе размещенных на официальном сайте федерального органа исполнительной власти, уполномоченного Правительством Российской Федерации на осуществление государственного кадастрового учета, государственной регистрации прав, ведение Единого государственного реестра недвижимости и предоставление сведений, содержащихся в Едином государственном реестре недвижимости, в информационно-телекоммуникационной сети «Интернет» (далее - официальный сайт), с округлением до 1 квадратного метра. Указанное значение площади земельного участка может быть уточнено при проведении кадастровых работ не более чем на десять процентов)

Обозначение характерных точек границ	Координаты, м (указываются в случае подготовки схемы расположения земельного участка с использованием технологических и программных средств, в том числе размещенных на официальном сайте. Значения координат, полученные с использованием указанных технологических и программных средств, указываются с округлением до 0,01 метра)	
	X	Y
1	2	3
54	497704.25	1277491.90
53	497681.55	1277538.23
55	497656.64	1277589.88
59	497649.03	1277606.21
58	497637.81	1277632.43
57	497641.79	1277634.46
60	497625.96	1277666.82
77	497617.36	1277662.66
72	497633.79	1277628.73
71	497660.13	1277572.88
70	497632.90	1277559.94
67	497637.13	1277551.02
66	497663.89	1277564.46
65	497676.13	1277539.62
62	497687.43	1277515.34
61	497699.61	1277488.45
54	497704.25	1277491.90

Условный номер земельного участка 60:27:0190203:380:3У20
(указывается в случае, если предусматривается образование двух и более земельных участков)

Площадь земельного участка 6561 м²
(указывается проектная площадь образуемого земельного участка, вычисленная с использованием технологических и программных средств, в том числе размещенных на официальном сайте федерального органа исполнительной власти, уполномоченного Правительством Российской Федерации на осуществление государственного кадастрового учета, государственной регистрации прав, ведение Единого государственного реестра недвижимости и предоставление сведений, содержащихся в Едином государственном реестре недвижимости, в информационно-телекоммуникационной сети «Интернет» (далее - официальный сайт), с округлением до 1 квадратного метра. Указанное значение площади земельного участка может быть уточнено при проведении кадастровых работ не более чем на десять процентов)

Обозначение характерных точек границ	Координаты, м (указываются в случае подготовки схемы расположения земельного участка с использованием технологических и программных средств, в том числе размещенных на официальном сайте. Значения координат, полученные с использованием указанных технологических и программных средств, указываются с округлением до 0,01 метра)	
	X	Y
1	2	3
62	497687.43	1277515.34
65	497676.13	1277539.62
69	497618.81	1277511.88

84	497608.69	1277505.65
91	497546.09	1277475.06
101	497510.92	1277457.60
103	497476.67	1277442.29
32	497486.85	1277389.45
33	497512.17	1277397.98
99	497501.84	1277420.31
98	497506.36	1277426.59
82	497563.06	1277454.81
63	497625.68	1277485.06
62	497687.43	1277515.34

Условный номер земельного участка 60:27:0190203:380:3У21
(указывается в случае, если предусматривается образование двух и более земельных участков)

Площадь земельного участка 672 м²

(указывается проектная площадь образуемого земельного участка, вычисленная с использованием технологических и программных средств, в том числе размещенных на официальном сайте федерального органа исполнительной власти, уполномоченного Правительством Российской Федерации на осуществление государственного кадастрового учета, государственной регистрации прав, ведение Единого государственного реестра недвижимости и предоставление сведений, содержащихся в Едином государственном реестре недвижимости, в информационно-телекоммуникационной сети «Интернет» (далее - официальный сайт), с округлением до 1 квадратного метра. Указанное значение площади земельного участка может быть уточнено при проведении кадастровых работ не более чем на десять процентов)

Обозначение характерных точек границ	Координаты, м	
	(указываются в случае подготовки схемы расположения земельного участка с использованием технологических и программных средств, в том числе размещенных на официальном сайте. Значения координат, полученные с использованием указанных технологических и программных средств, указываются с округлением до 0,01 метра)	
	X	Y
1	2	3
69	497618.81	1277511.88
68	497607.15	1277535.97
76	497570.20	1277615.76
81	497558.66	1277641.16
104	497554.74	1277639.37
96	497559.71	1277628.52
92	497586.48	1277570.54
88	497600.47	1277539.62
87	497611.39	1277513.69
86	497610.49	1277511.87
85	497606.61	1277509.90
84	497608.69	1277505.65
69	497618.81	1277511.88

Условный номер земельного участка 60:27:0190203:380:3У22
(указывается в случае, если предусматривается образование двух и более земельных участков)

Площадь земельного участка 6141 м²

(указывается проектная площадь образуемого земельного участка, вычисленная с использованием технологических и программных средств, в том числе размещенных на официальном сайте федерального органа исполнительной власти, уполномоченного Правительством Российской Федерации на осуществление государственного кадастрового учета, государственной регистрации прав, ведение Единого государственного реестра недвижимости и предоставление сведений, содержащихся в Едином государственном реестре недвижимости, в информационно-телекоммуникационной сети «Интернет» (далее - официальный сайт), с округлением до 1 квадратного метра. Указанное значение площади земельного участка может быть уточнено при проведении кадастровых работ не более чем на десять процентов)

Обозначение характерных точек границ	Координаты, м (указываются в случае подготовки схемы расположения земельного участка с использованием технологических и программных средств, в том числе размещенных на официальном сайте. Значения координат, полученные с использованием указанных технологических и программных средств, указываются с округлением до 0,01 метра)	
	X	Y
1	2	3
6	497655.74	1277680.65
7	497657.25	1277681.42
8	497653.11	1277689.54
9	497651.58	1277688.80
105	497647.21	1277697.77
106	497637.88	1277693.18
107	497604.54	1277676.78
108	497567.02	1277657.94
18	497546.72	1277646.86
19	497526.09	1277636.64
20	497516.73	1277632.11
21	497483.10	1277614.92
22	497476.82	1277612.04
23	497474.97	1277608.00
24	497450.86	1277586.93
25	497384.06	1277611.75
26	497401.46	1277587.45
27	497405.33	1277532.77
28	497405.57	1277532.79
109	497413.35	1277533.41
29	497419.16	1277533.85
110	497420.67	1277533.90
111	497420.58	1277538.75
112	497420.62	1277540.61
113	497420.87	1277542.15
114	497421.23	1277543.74
115	497421.85	1277545.52
116	497422.89	1277547.50
117	497424.55	1277550.37
118	497429.54	1277557.21
119	497435.55	1277563.36
120	497479.28	1277604.72
121	497512.23	1277624.31
94	497548.03	1277552.71
93	497559.43	1277557.99
97	497532.64	1277616.02
96	497559.71	1277628.52
104	497554.74	1277639.37
81	497558.65	1277641.16
79	497594.56	1277657.49
78	497615.07	1277667.39
77	497617.36	1277662.66
60	497625.96	1277666.82
6	497655.74	1277680.65

–	–	–
37	497551.88	1277629.77
38	497549.30	1277635.14
39	497545.16	1277633.15
40	497547.75	1277627.78
37	497551.88	1277629.77

Условный номер земельного участка 60:27:0190203:380:3У23
(указывается в случае, если предусматривается образование двух и более земельных участков)

Площадь земельного участка 2588 м²

(указывается проектная площадь образуемого земельного участка, вычисленная с использованием технологических и программных средств, в том числе размещенных на официальном сайте федерального органа исполнительной власти, уполномоченного Правительством Российской Федерации на осуществление государственного кадастрового учета, государственной регистрации прав, ведение Единого государственного реестра недвижимости и предоставление сведений, содержащихся в Едином государственном реестре недвижимости, в информационно-телекоммуникационной сети «Интернет» (далее - официальный сайт), с округлением до 1 квадратного метра. Указанное значение площади земельного участка может быть уточнено при проведении кадастровых работ не более чем на десять процентов)

Обозначение характерных точек границ	Координаты, м (указываются в случае подготовки схемы расположения земельного участка с использованием технологических и программных средств, в том числе размещенных на официальном сайте. Значения координат, полученные с использованием указанных технологических и программных средств, указываются с округлением до 0,01 метра)	
	X	Y
1	2	3
106	497637.88	1277693.18
122	497606.17	1277755.87
123	497573.38	1277738.87
107	497604.54	1277676.78
106	497637.88	1277693.18

Условный номер земельного участка 60:27:0190203:380:3У24
(указывается в случае, если предусматривается образование двух и более земельных участков)

Площадь земельного участка 2507 м²

(указывается проектная площадь образуемого земельного участка, вычисленная с использованием технологических и программных средств, в том числе размещенных на официальном сайте федерального органа исполнительной власти, уполномоченного Правительством Российской Федерации на осуществление государственного кадастрового учета, государственной регистрации прав, ведение Единого государственного реестра недвижимости и предоставление сведений, содержащихся в Едином государственном реестре недвижимости, в информационно-телекоммуникационной сети «Интернет» (далее - официальный сайт), с округлением до 1 квадратного метра. Указанное значение площади земельного участка может быть уточнено при проведении кадастровых работ не более чем на десять процентов)

Обозначение характерных точек границ	Координаты, м (указываются в случае подготовки схемы расположения земельного участка с использованием технологических и программных средств, в том числе размещенных на официальном сайте. Значения координат, полученные с использованием указанных технологических и программных средств, указываются с округлением до 0,01 метра)	
	X	Y
1	2	3
122	497606.17	1277755.87
124	497571.04	1277820.33
125	497543.54	1277805.94
126	497557.49	1277779.23
127	497553.99	1277777.48
128	497558.76	1277768.02

123	497573.38	1277738.87
122	497606.17	1277755.87

Условный номер земельного участка 60:27:0190203:380:3У25
(указывается в случае, если предусматривается образование двух и более земельных участков)

Площадь земельного участка 4267 м²
(указывается проектная площадь образуемого земельного участка, вычисленная с использованием технологических и программных средств, в том числе размещенных на официальном сайте федерального органа исполнительной власти, уполномоченного Правительством Российской Федерации на осуществление государственного кадастрового учета, государственной регистрации прав, ведение Единого государственного реестра недвижимости и предоставление сведений, содержащихся в Едином государственном реестре недвижимости, в информационно-телекоммуникационной сети «Интернет» (далее - официальный сайт), с округлением до 1 квадратного метра. Указанное значение площади земельного участка может быть уточнено при проведении кадастровых работ не более чем на десять процентов)

Обозначение характерных точек границ	Координаты, м (указываются в случае подготовки схемы расположения земельного участка с использованием технологических и программных средств, в том числе размещенных на официальном сайте. Значения координат, полученные с использованием указанных технологических и программных средств, указываются с округлением до 0,01 метра)	
	X	Y
1	2	3
107	497604.54	1277676.78
123	497573.38	1277738.87
128	497558.76	1277768.02
129	497521.58	1277749.06
108	497567.02	1277657.94
107	497604.54	1277676.78

Условный номер земельного участка 60:27:0190203:380:3У26
(указывается в случае, если предусматривается образование двух и более земельных участков)

Площадь земельного участка 2613 м²
(указывается проектная площадь образуемого земельного участка, вычисленная с использованием технологических и программных средств, в том числе размещенных на официальном сайте федерального органа исполнительной власти, уполномоченного Правительством Российской Федерации на осуществление государственного кадастрового учета, государственной регистрации прав, ведение Единого государственного реестра недвижимости и предоставление сведений, содержащихся в Едином государственном реестре недвижимости, в информационно-телекоммуникационной сети «Интернет» (далее - официальный сайт), с округлением до 1 квадратного метра. Указанное значение площади земельного участка может быть уточнено при проведении кадастровых работ не более чем на десять процентов)

Обозначение характерных точек границ	Координаты, м (указываются в случае подготовки схемы расположения земельного участка с использованием технологических и программных средств, в том числе размещенных на официальном сайте. Значения координат, полученные с использованием указанных технологических и программных средств, указываются с округлением до 0,01 метра)	
	X	Y
1	2	3
127	497553.99	1277777.48
126	497557.49	1277779.23
125	497543.54	1277805.94
130	497478.77	1277772.05
131	497491.72	1277746.24
132	497516.49	1277758.66
129	497521.58	1277749.06
128	497558.76	1277768.02
127	497553.99	1277777.48

Условный номер земельного участка 60:27:0190203:380:3У27
(указывается в случае, если предусматривается образование двух и более земельных участков)

Площадь земельного участка 2211 м²
(указывается проектная площадь образуемого земельного участка, вычисленная с использованием технологических и программных средств, в том числе размещенных на официальном сайте федерального органа исполнительной власти, уполномоченного Правительством Российской Федерации на осуществление государственного кадастрового учета, государственной регистрации прав, ведение Единого государственного реестра недвижимости и предоставление сведений, содержащихся в Едином государственном реестре недвижимости, в информационно-телекоммуникационной сети «Интернет» (далее - официальный сайт), с округлением до 1 квадратного метра. Указанное значение площади земельного участка может быть уточнено при проведении кадастровых работ не более чем на десять процентов)

Обозначение характерных точек границ	Координаты, м (указываются в случае подготовки схемы расположения земельного участка с использованием технологических и программных средств, в том числе размещенных на официальном сайте. Значения координат, полученные с использованием указанных технологических и программных средств, указываются с округлением до 0,01 метра)	
	X	Y
1	2	3
133	497495.64	1277738.42
131	497491.72	1277746.24
130	497478.77	1277772.05
134	497426.99	1277746.06
135	497443.87	1277712.41
136	497446.11	1277712.37
133	497495.64	1277738.42

Условный номер земельного участка 60:27:0190203:380:3У28
(указывается в случае, если предусматривается образование двух и более земельных участков)

Площадь земельного участка 7058 м²
(указывается проектная площадь образуемого земельного участка, вычисленная с использованием технологических и программных средств, в том числе размещенных на официальном сайте федерального органа исполнительной власти, уполномоченного Правительством Российской Федерации на осуществление государственного кадастрового учета, государственной регистрации прав, ведение Единого государственного реестра недвижимости и предоставление сведений, содержащихся в Едином государственном реестре недвижимости, в информационно-телекоммуникационной сети «Интернет» (далее - официальный сайт), с округлением до 1 квадратного метра. Указанное значение площади земельного участка может быть уточнено при проведении кадастровых работ не более чем на десять процентов)

Обозначение характерных точек границ	Координаты, м (указываются в случае подготовки схемы расположения земельного участка с использованием технологических и программных средств, в том числе размещенных на официальном сайте. Значения координат, полученные с использованием указанных технологических и программных средств, указываются с округлением до 0,01 метра)	
	X	Y
1	2	3
105	497647.21	1277697.77
10	497584.72	1277826.04
11	497584.28	1277828.34
12	497573.01	1277851.84
13	497412.52	1277774.89
134	497426.99	1277746.06
130	497478.77	1277772.05
125	497543.54	1277805.94
124	497571.04	1277820.33
122	497606.17	1277755.87

106	497637.88	1277693.18
105	497647.21	1277697.77

Условный номер земельного участка 60:27:0190203:380:ЗУ29
(указывается в случае, если предусматривается образование двух и более земельных участков)

Площадь земельного участка 3171 м²
(указывается проектная площадь образуемого земельного участка, вычисленная с использованием технологических и программных средств, в том числе размещенных на официальном сайте федерального органа исполнительной власти, уполномоченного Правительством Российской Федерации на осуществление государственного кадастрового учета, государственной регистрации прав, ведение Единого государственного реестра недвижимости и предоставление сведений, содержащихся в Едином государственном реестре недвижимости, в информационно-телекоммуникационной сети «Интернет» (далее - официальный сайт), с округлением до 1 квадратного метра. Указанное значение площади земельного участка может быть уточнено при проведении кадастровых работ не более чем на десять процентов)

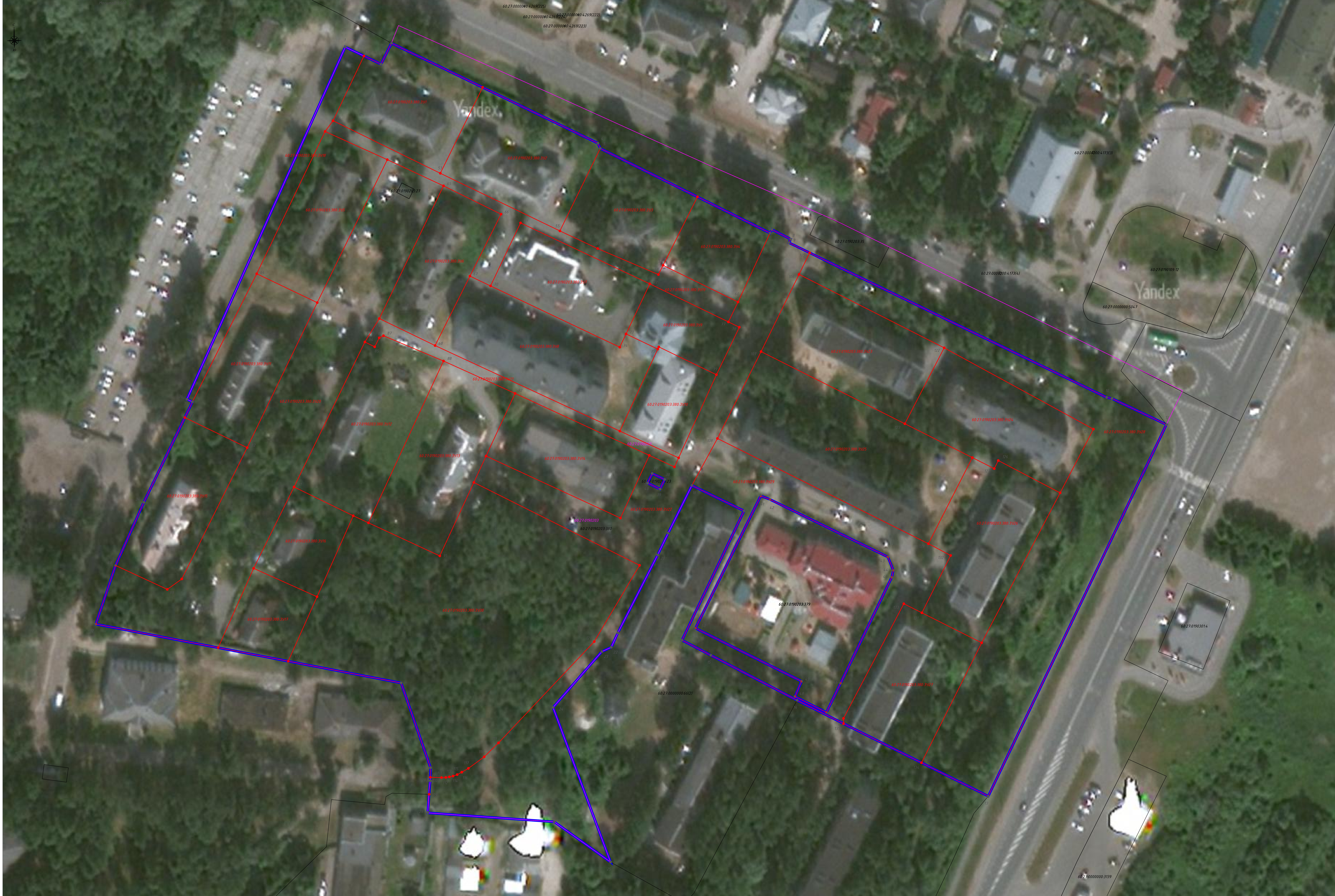
Обозначение характерных точек границ	Координаты, м (указываются в случае подготовки схемы расположения земельного участка с использованием технологических и программных средств, в том числе размещенных на официальном сайте. Значения координат, полученные с использованием указанных технологических и программных средств, указываются с округлением до 0,01 метра)	
	X	Y
1	2	3
108	497567.02	1277657.94
129	497521.58	1277749.06
132	497516.49	1277758.66
131	497491.72	1277746.24
133	497495.64	1277738.42
136	497446.11	1277712.37
135	497443.87	1277712.41
14	497453.96	1277692.33
15	497473.41	1277655.07
16	497479.91	1277642.63
17	497535.75	1277669.42
18	497546.72	1277646.86
108	497567.02	1277657.94
-	-	-
41	497542.23	1277676.62
42	497540.67	1277680.67
43	497515.84	1277731.56
44	497510.04	1277733.89
45	497507.07	1277733.21
46	497461.33	1277711.12
47	497448.71	1277704.98
48	497455.55	1277691.42
49	497462.14	1277694.24
50	497485.08	1277648.43
41	497542.23	1277676.62

Условный номер земельного участка 60:27:0190203:380:ЗУ30
(указывается в случае, если предусматривается образование двух и более земельных участков)

Площадь земельного участка 10043 м²

(указывается проектная площадь образуемого земельного участка, вычисленная с использованием технологических и программных средств, в том числе размещенных на официальном сайте федерального органа исполнительной власти, уполномоченного Правительством Российской Федерации на осуществление государственного кадастрового учета, государственной регистрации прав, ведение Единого государственного реестра недвижимости и предоставление сведений, содержащихся в Едином государственном реестре недвижимости, в информационно-телекоммуникационной сети «Интернет» (далее - официальный сайт), с округлением до 1 квадратного метра. Указанное значение площади земельного участка может быть уточнено при проведении кадастровых работ не более чем на десять процентов)

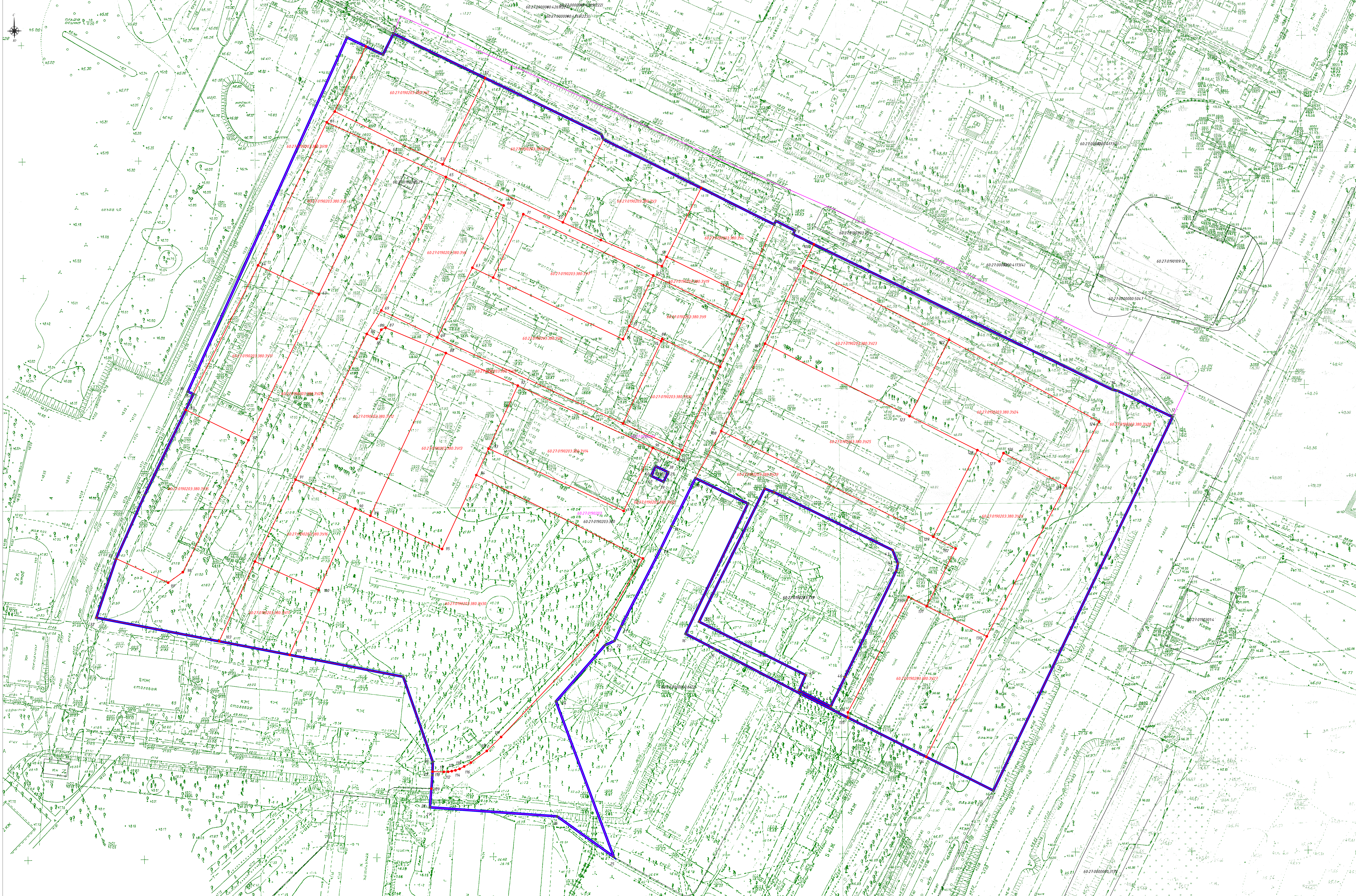
Обозначение характерных точек границ	Координаты, м (указываются в случае подготовки схемы расположения земельного участка с использованием технологических и программных средств, в том числе размещенных на официальном сайте. Значения координат, полученные с использованием указанных технологических и программных средств, указываются с округлением до 0,01 метра)	
	X	Y
1	2	3
94	497548.03	1277552.71
121	497512.23	1277624.31
120	497479.28	1277604.72
119	497435.55	1277563.36
118	497429.54	1277557.21
117	497424.55	1277550.37
116	497422.89	1277547.50
115	497421.85	1277545.52
114	497421.23	1277543.74
113	497420.87	1277542.15
112	497420.62	1277540.61
111	497420.58	1277538.75
110	497420.67	1277533.90
30	497424.83	1277534.01
31	497461.43	1277521.29
102	497470.83	1277472.54
100	497498.68	1277484.99
90	497533.64	1277500.63
89	497530.59	1277507.19
95	497516.30	1277538.00
94	497548.03	1277552.71



- Сложные обозначения:
- границы образуемого земельного участка;
 - обозначение образуемого земельного участка;
 - границы земельного участка, сведения о котором содержатся в ЕГРН;
 - границы земельного участка, сведения о котором содержатся в ЕГРН;
 - границы кадастровых кварталов;
 - обозначение земельных участков, сведения о которых содержатся в ЕГРН;
 - обозначение характерных точек границ земельных участков и их частей;
 - характерная точка границы, сведения о которой позволяют однозначно определить ее положение на местности;

60.27.0190203.380.391

60.27.0020202.46



Условные обозначения:
- граница образуемого земельного участка;
- обозначение образуемого земельного участка;
- границы смежного земельного участка;
- границы земельного участка, сведения о котором содержатся в ЕГРН;
- границы кадастровых кварталов;
- обозначение земельных участков, сведения о которых содержатся в ЕГРН;
- обозначение характерных точек границ земельных участков и их частей;
- характерная точка границы, сведения о которой позволяют однозначно определить ее положение на местности.

60:27:0190203:380:391
1
60:27:0020202:44
1